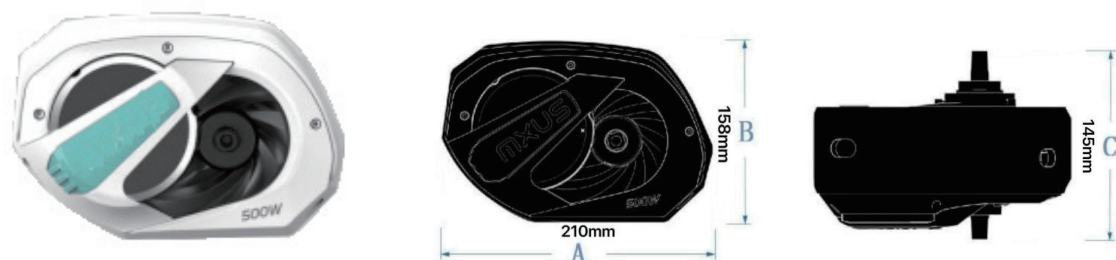


M5

250/500W MID MOTOR

Power



MAIN SPECIFICATIONS

Position 安装位置	Middle motor
Wheel Diameter(Inch) 轮径	20-29
Structure 结构	Gear drive
Rated Voltage(DCV) 额定电压	36/48
Noload RPM 空载转速	105/110
Rated Power(W) 额定功率	250/500
Load RPM 负载转速	94/99
Max Torque(N.m) 最大扭矩	95
Efficiency(%) 效率	≥80
PAS 助力传感器	Speed and torque integrated
Shaft Standard 轴标准	JIS
Color 颜色	Black
Weight(KG) 重量	3.3
Noise Grade(DB) 噪音等级	<55
Operating Temperature(°C) 工作温度	-20-45

FUNCTION

Throttle 转把	YES
E-brake 电子刹把	YES
Variable Speed Sensor Function 变速传感器功能	YES
Headlight Drive Module(DCV/W) 大灯驱动模块	6/3(max)

TESTING AND CERTIFICATION

IP Grade 防水等级	IP65
Certification 认证	CE/EN14766/ROHS
Salt Spray Test Standard(h) 盐雾测试	96

M2

200W MID MOTOR

Light



MAIN SPECIFICATIONS

Position 安装位置	Middle motor
Wheel Diameter(Inch) 轮径	20-29
Structure 结构	Gear drive
Rated Voltage(DCV) 额定电压	36
Noload RPM 空载转速	100
Rated Power(W) 额定功率	200
Load RPM 负载转速	90
Max Torque(N.m) 最大扭矩	70
Efficiency(%) 效率	≥80
PAS 助力传感器	Speed and torque integrated
Shaft Standard 轴标准	JIS
Color 颜色	Black
Weight(KG) 重量	2.5
Noise Grade(DB) 噪音等级	<55
Operating Temperature(°C) 工作温度	-20-45

FUNCTION

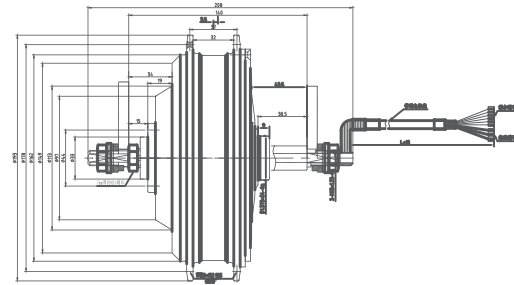
Throttle 转把	YES
E-brake 电子刹把	YES
Variable Speed Sensor Function 变速传感器功能	YES
Headlight Drive Module(DCV/W) 大灯驱动模块	6/3(max)

TESTING AND CERTIFICATION

IP Grade 防水等级	IP65
Certification 认证	CE/EN14766/ROHS
Salt Spray Test Standard(h) 盐雾测试	96

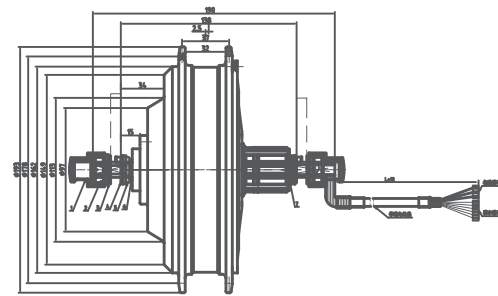
GDR-19

DIMENSIONS



GDC-19

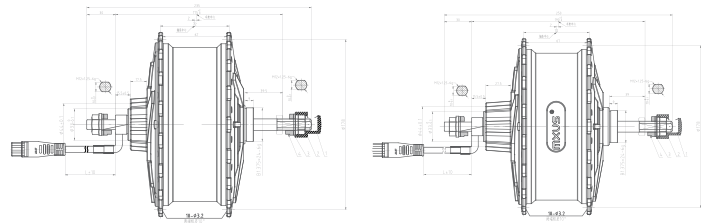
DIMENSIONS



GDR19-SR

1500W

DIMENSIONS



Position 安装位置	Rear
Construction 电机结构	Gear
Rated voltage(V) 额定电压	36/48
Rated Power(W) 额定功率	500-1000
Weight(Kg) 重量	5
Reduction Ratio 减速比	1:5.8
Wheel Diameter(Inch) 轮径	20-28
Rated Speed(km/h) 额定速度	25-45
Max Torque(N.m) 最大扭矩	100
Magnet Poles(2P) 磁钢极对数	10
Magnetic Steel(H)磁钢高度	20

Dropout(mm) 开档	140
Freewheel 飞轮	7s
Brake Type 刹车类型	V/Disk brake
Operating Temperature(°C) 工作温度	-20-45
Efficiency(%) 效率	≥78%
Color 颜色	Black
Cabling Route 出线方式	Shaft center right
Noise Grade(dB) 噪音等级	≤60
IP Grade 防水等级	IP54
Salt Spary Test Standard(h) 盐雾测试	24/96

Position 安装位置	Rear
Construction 电机结构	Gear
Rated voltage(V) 额定电压	36/48
Rated Power(W) 额定功率	500
Weight(Kg) 重量	5
Reduction Ratio 减速比	1:5.8
Wheel Diameter(Inch) 轮径	20-28
Rated Speed(km/h) 额定速度	25-45
Max Torque(N.m) 最大扭矩	80
Magnet Poles(2P) 磁钢极对数	10
Magnetic Steel(H)磁钢高度	18

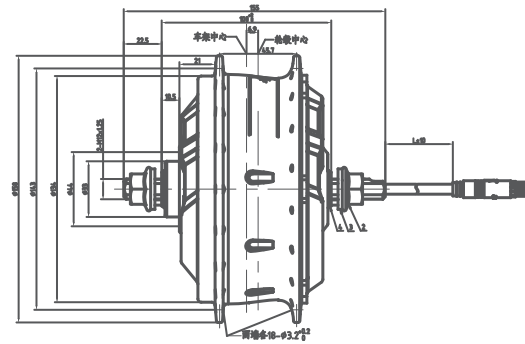
Dropout(mm) 开档	142
Freewheel 飞轮	8s-9s cassette freewheel
Brake Type 刹车类型	V/Disk brake
Operating Temperature(°C) 工作温度	-20-45
Efficiency(%) 效率	≥78%
Color 颜色	Black
Cabling Route 出线方式	Shaft center right
Noise Grade(dB) 噪音等级	≤60
IP Grade 防水等级	IP54
Salt Spary Test Standard(h) 盐雾测试	24/96

Position 安装位置	Rear
Construction 电机结构	Gear
Rated voltage(V) 额定电压	48/60
Rated Power(W) 额定功率	750-1500
Weight(Kg) 重量	5.7
Reduction Ratio 减速比	1:5
Wheel Diameter(Inch) 轮径	16-28
Rated Speed(km/h) 额定速度	40-55
Max Torque(N.m) 最大扭矩	120
Magnet Poles(2P) 磁钢极对数	15

Magnetic Steel(H)磁钢高度	20/25
Dropout(mm) 开档	175/190
Freewheel 飞轮	6s-7s
Brake Type 刹车类型	V/Disk brake
Operating Temperature(°C) 工作温度	-20-45
Efficiency(%) 效率	≥78%
Color 颜色	Black
Cabling Route 出线方式	Shaft side left
Noise Grade(dB) 噪音等级	≤55
IP Grade 防水等级	IP54
Salt Spary Test Standard(h) 盐雾测试	24/96

GDF-15

DIMENSIONS

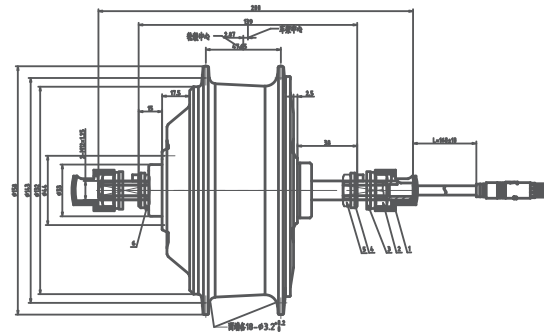


Rated voltage(V) 额定电压	24/36/48
Rated Power(W) 额定功率	250-500
Weight(Kg) 重量	3.7
Reduction Ratio 减速比	1:5
Wheel Diameter(Inch) 轮径	16-28
Rated Speed(km/h) 额定速度	25-40
Magnet Poles(2P) 磁钢极对数	10
Magnetic Steel(H)磁钢高度	18/20/23
Position 安装位置	Front
Construction 电机结构	Gear
Max Torque(N.m)最大扭矩	65

Dropout(mm) 开档	100
Brake Type 刹车类型	V/Disk brake
Color 颜色	Black/Sliver
Cabling Route 出线方式	Shaft center right
Operating Temperature(°C) 工作温度	-20-45
Efficiency(%) 效率	≥78%
Noise Grade(dB) 噪音等级	≤55
IP Grade 防水等级	IP54
Salt Spary Test Standard(h) 盐雾测试	24/96

GDR-15

DIMENSIONS

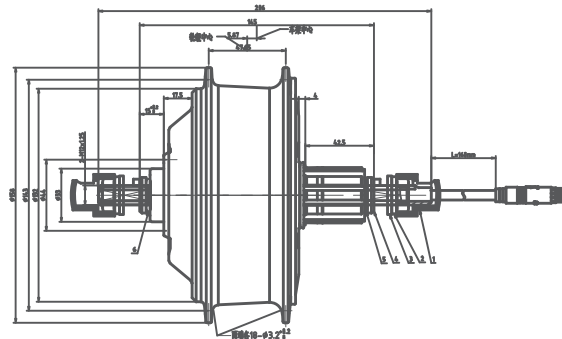


Rated voltage(V) 额定电压	24/36/48
Rated Power(W) 额定功率	250-500
Weight(Kg) 重量	3.7
Reduction Ratio 减速比	1:5
Wheel Diameter(Inch) 轮径	16-28
Rated Speed(km/h) 额定速度	25-40
Magnet Poles(2P) 磁钢极对数	10
Magnetic Steel(H)磁钢高度	18/20/23
Position 安装位置	Rear
Construction 电机结构	Gear
Max Torque(N.m)最大扭矩	65

Dropout(mm) 开档	139
Brake Type 刹车类型	V/Disk brake
Color 颜色	Black/Sliver
Cabling Route 出线方式	Shaft center right
Freewheel 飞轮	6s-9s
Operating Temperature(°C) 工作温度	-20-45
Efficiency(%) 效率	≥78%
Noise Grade(dB) 噪音等级	≤55
IP Grade 防水等级	IP54
Salt Spary Test Standard(h) 盐雾测试	24/96

GDC-15

DIMENSIONS

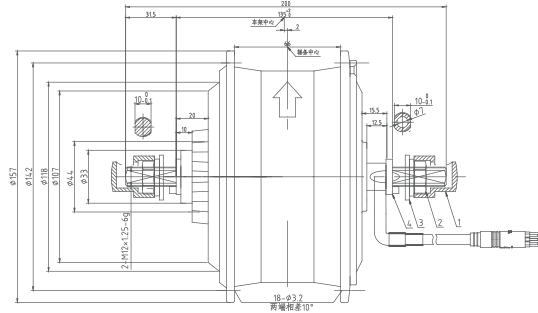


Rated voltage(V) 额定电压	24/36/48
Rated Power(W) 额定功率	250-500
Weight(Kg) 重量	3.9
Reduction Ratio 减速比	1:5
Wheel Diameter(Inch) 轮径	16-28
Rated Speed(km/h) 额定速度	25-40
Magnet Poles(2P) 磁钢极对数	10
Magnetic Steel(H)磁钢高度	18/20/23
Position 安装位置	Rear
Construction 电机结构	Gear
Max Torque(N.m)最大扭矩	65

Dropout(mm) 开档	145
Brake Type 刹车类型	V/Disk brake
Color 颜色	Black/Sliver
Cabling Route 出线方式	Shaft center right
Freewheel 飞轮	8s-9s cassette freewheel
Operating Temperature(°C) 工作温度	-20-45
Efficiency(%) 效率	≥80%
Noise Grade(dB) 噪音等级	≤55
IP Grade 防水等级	IP54
Salt Spary Test Standard(h) 盐雾测试	24/96

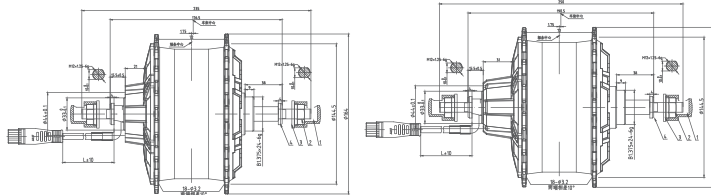
GDF-15FAT

DIMENSIONS



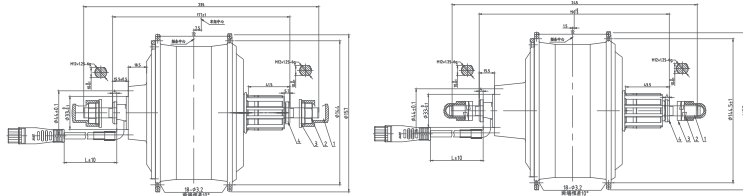
GDR-15FAT-2

DIMENSIONS



GDC-15FAT

DIMENSIONS



Rated voltage(V) 额定电压	36/48
Rated Power(W) 额定功率	250-750
Weight(Kg) 重量	4.15
Reduction Ratio 减速比	1:5
Max Torque(N.m)最大扭矩	85
Wheel Diameter(Inch) 轮径	16-28
Rated Speed(km/h) 额定速度	25-45
Magnet Poles(2P) 磁钢极对数	10
Position 安装位置	Front
Magnetic Steel(H)磁钢高度	18/23/30

Construction 电机结构	Gear
Dropout(mm) 开档	135
Brake Type 刹车类型	Disk brake
Color 颜色	Black
Cabling Route 出线方式	Shaft side right
Operating Temperature(C) 工作温度	-20-45
Efficiency(%) 效率	≥78%
Noise Grade(dB) 噪音等级	≤55
IP Grade 防水等级	IP54
Salt Spary Test Standard(h) 盐雾测试	24/96

Rated voltage(V) 额定电压	36/48
Rated Power(W) 额定功率	250-750
Weight(Kg) 重量	4.15
Reduction Ratio 减速比	1:5
Max Torque(N.m)最大扭矩	85
Wheel Diameter(Inch) 轮径	16-28
Rated Speed(km/h) 额定速度	25-45
Freewheel 飞轮	6s-7s
Magnet Poles(2P) 磁钢极对数	10
Position 安装位置	Rear
Magnetic Steel(H)磁钢高度	18/20/23/30

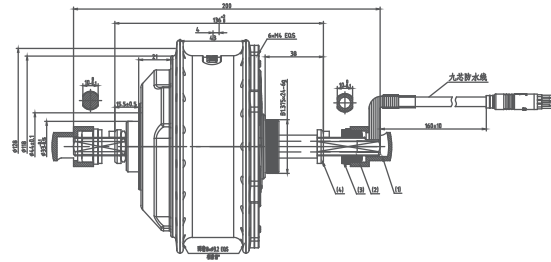
Construction 电机结构	Gear
Dropout(mm) 开档	175/190
Brake Type 刹车类型	Disk brake
Color 颜色	Black/Sliver
Cabling Route 出线方式	Shaft side left
Operating Temperature(C) 工作温度	-20-45
Efficiency(%) 效率	≥78%
Noise Grade(dB) 噪音等级	≤55
IP Grade 防水等级	IP54
Salt Spary Test Standard(h) 盐雾测试	24/96

Rated voltage(V) 额定电压	36/48
Rated Power(W) 额定功率	250-750
Weight(Kg) 重量	4.15
Reduction Ratio 减速比	1:5
Max Torque(N.m)最大扭矩	85
Wheel Diameter(Inch) 轮径	16-28
Rated Speed(km/h) 额定速度	25-45
Freewheel 飞轮	8s-9s cassette freewheel
Magnet Poles(2P) 磁钢极对数	10
Position 安装位置	Rear
Magnetic Steel(H)磁钢高度	18/20/23/30

Construction 电机结构	Gear
Dropout(mm) 开档	175/190
Brake Type 刹车类型	Disk brake
Color 颜色	Black
Cabling Route 出线方式	Shaft side left
Operating Temperature(C) 工作温度	-20-45
Efficiency(%) 效率	≥78%
Noise Grade(dB) 噪音等级	≤55
IP Grade 防水等级	IP54
Salt Spary Test Standard(h) 盐雾测试	24/96

GDR-21

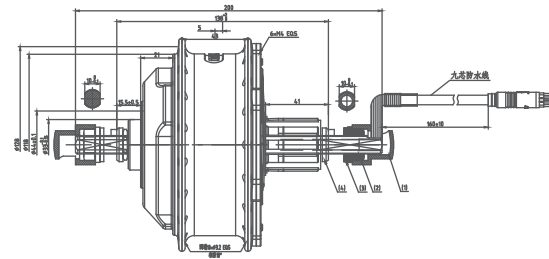
DIMENSIONS



Position 安装位置	Rear	Dropout(mm) 开档	135
Construction 电机结构	Gear	Freewheel 飞轮	6s-7s
Rated voltage(V) 额定电压	24/36/48	Brake Type 刹车类型	V/Disk brake
Rated Power(W) 额定功率	180-350	Operating Temperature(C) 工作温度	-20-45
Weight(Kg) 重量	2.8	Efficiency(%) 效率	≥80%
Reduction Ratio 减速比	1:8.5	Color 颜色	Black/Sliver
Wheel Diameter(Inch) 轮径	16-28	Cabling Route 出线方式	Shaft center right
Rated Speed(km/h) 额定速度	20-30	Noise Grade(dB) 噪音等级	≤65
Max Torque(N.m) 最大扭矩	53	IP Grade 防水等级	IP54
Magnet Poles(2P) 磁钢极对数	10	Salt Spary Test Standard(h) 盐雾测试	24/96
Magnetic Steel(H) 磁钢高度	17		

GDC-21

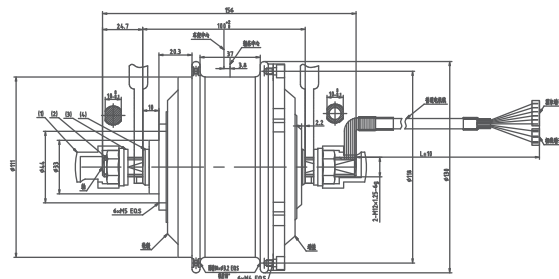
DIMENSIONS



Position 安装位置	Rear	Magnetic Steel(H) 磁钢高度	17
Construction 电机结构	Gear	Dropout(mm) 开档	138
Rated voltage(V) 额定电压	24/36/48	Freewheel 飞轮	8s-9s cassette freewheel
Rated Power(W) 额定功率	180-350	Brake Type 刹车类型	V/Disk brake
Weight(Kg) 重量	2.8	Operating Temperature(C) 工作温度	-20-45
Reduction Ratio 减速比	1:8.5	Efficiency(%) 效率	≥80%
Wheel Diameter(Inch) 轮径	16-28	Color 颜色	Black/Sliver
Rated Speed(km/h) 额定速度	20-30	Cabling Route 出线方式	Shaft center right
Max Torque(N.m) 最大扭矩	53	Noise Grade(dB) 噪音等级	≤65
Magnet Poles(2P) 磁钢极对数	10	IP Grade 防水等级	IP54
		Salt Spary Test Standard(h) 盐雾测试	24/96

GDF-07

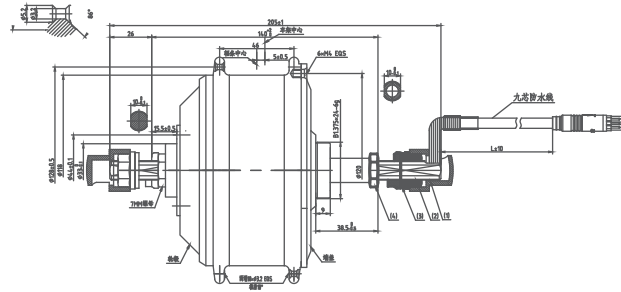
DIMENSIONS



Position 安装位置	Front	Magnetic Steel(H) 磁钢高度	23/27
Construction 电机结构	Gear	Dropout(mm) 开档	100
Rated voltage(V) 额定电压	24/36/48	Brake Type 刹车类型	V/Disk brake
Rated Power(W) 额定功率	250-350	Operating Temperature(C) 工作温度	-20-45
Weight(Kg) 重量	2.8	Efficiency(%) 效率	≥78%
Reduction Ratio 减速比	1:4.4	Color 颜色	Black/Sliver
Wheel Diameter(Inch) 轮径	16-28	Cabling Route 出线方式	Shaft center right
Rated Speed(km/h) 额定速度	25-28	Noise Grade(dB) 噪音等级	≤55
Max Torque(N.m) 最大扭矩	42	IP Grade 防水等级	IP54
Magnet Poles(2P) 磁钢极对数	10	Salt Spary Test Standard(h) 盐雾测试	24/96

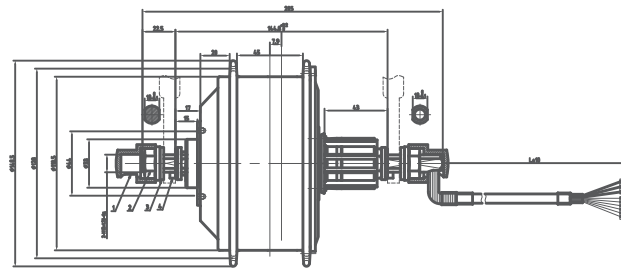
GDR-08

DIMENSIONS



GDC-08

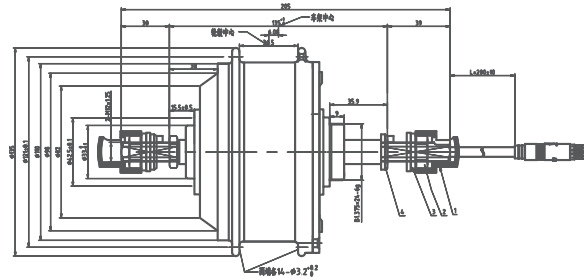
DIMENSIONS



GDR-08E

Economic

DIMENSIONS



Position 安装位置	Rear
Construction 电机结构	Gear
Rated voltage(V) 额定电压	36/48
Rated Power(W) 额定功率	250-350
Weight(Kg) 重量	2.8
Reduction Ratio 减速比	1:4.4
Wheel Diameter(Inch) 轮径	16-28
Rated Speed(km/h) 额定速度	25-28
Max Torque(N.m) 最大扭矩	42
Magnet Poles(2P) 磁钢极对数	10
Magnetic Steel(H)磁钢高度	23/27

Dropout(mm) 开档	139
Freewheel 飞轮	6s-7s
Brake Type 刹车类型	V/Disk brake
Operating Temperature(C) 工作温度	-20---45
Efficiency(%) 效率	≥ 78%
Color 颜色	Black/Sliver
Cabling Route 出线方式	Shaft center right
Noise Grade(dB) 噪音等级	≤55
IP Grade 防水等级	IP54
Salt Spary Test Standard(h) 盐雾测试	24/96

Position 安装位置	Rear
Construction 电机结构	Gear
Rated voltage(V) 额定电压	36/48
Rated Power(W) 额定功率	250
Weight(Kg) 重量	2.8
Reduction Ratio 减速比	1:4.4
Wheel Diameter(Inch) 轮径	16-28
Rated Speed(km/h) 额定速度	25-28
Max Torque(N.m) 最大扭矩	42
Magnet Poles(2P) 磁钢极对数	10
Magnetic Steel(H)磁钢高度	23/27

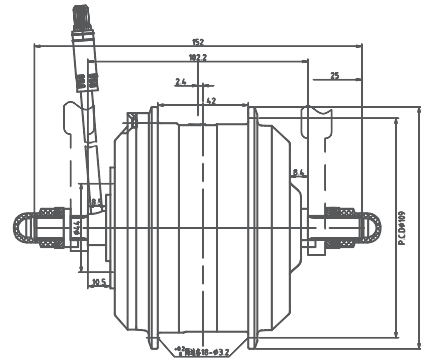
Dropout(mm) 开档	145
Freewheel 飞轮	8s-9s cassette freewheel
Brake Type 刹车类型	V/Disk brake
Operating Temperature(C) 工作温度	-20---45
Efficiency(%) 效率	≥ 78%
Color 颜色	Black/Sliver
Cabling Route 出线方式	Shaft center right
Noise Grade(dB) 噪音等级	≤55
IP Grade 防水等级	IP54
Salt Spary Test Standard(h) 盐雾测试	24/96

Position 安装位置	Rear
Construction 电机结构	Gear
Rated voltage(V) 额定电压	36
Rated Power(W) 额定功率	250
Weight(Kg) 重量	2.8
Reduction Ratio 减速比	1:5.2
Wheel Diameter(Inch) 轮径	16-28
Rated Speed(km/h) 额定速度	25-28
Magnet Poles(2P) 磁钢极对数	10
Magnetic Steel(H)磁钢高度	20
Max Torque(N.m)最大扭矩	44

Dropout(mm) 开档	135
Freewheel 飞轮	6s-7s
Brake Type 刹车类型	V/Disk brake
Operating Temperature(C) 工作温度	-20-45
Efficiency(%) 效率	≥ 78%
Color 颜色	Black/Sliver
Cabling Route 出线方式	Shaft center right
Noise Grade(dB) 噪音等级	≤55
IP Grade 防水等级	IP54
Salt Spary Test Standard(h) 盐雾测试	24/96

GDF-11

DIMENSIONS

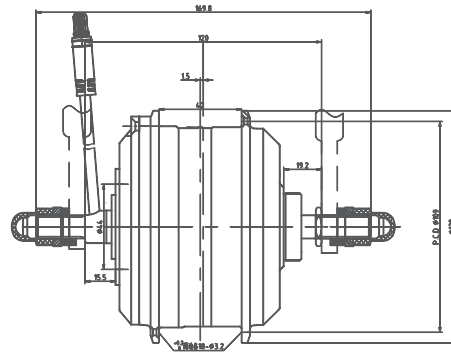


Position 安装位置	Front
Construction 电机结构	Gear
Rated voltage(V) 额定电压	24/36/48
Rated Power(W) 额定功率	180-250
Weight(Kg) 重量	2.2
Reduction Ratio 减速比	1 : 6.28
Max Torque(N.m)最大扭矩	30
Wheel Diameter(Inch) 轮径	16-28
Rated Speed(km/h) 额定速度	25-28
Magnet Poles(2P) 磁钢极对数	8
Magnetic Steel(H)磁钢高度	20

Dropout(mm) 开档	100
Brake Type 刹车类型	V/Disk brake
Operating Temperature(C) 工作温度	-20-45
Efficiency(%) 效率	≥80%
Color 颜色	Black/Silver
Cabling Route 出线方式	Shaft side left
Noise Grade(dB) 噪音等级	≤55
IP Grade 防水等级	IP54
Salt Spary Test Standard(h) 盐雾测试	24/96

GDR-11

DIMENSIONS

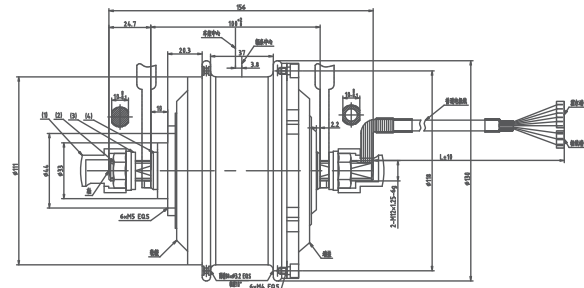


Position 安装位置	Rear
Construction 电机结构	Gear
Rated voltage(V) 额定电压	24/36/48
Rated Power(W) 额定功率	180-250
Weight(Kg) 重量	2.3
Reduction Ratio 减速比	1: 6.28
Max Torque(N.m)最大扭矩	30
Wheel Diameter(Inch) 轮径	16-28
Rated Speed(km/h) 额定速度	25-28
Magnet Poles(2P) 磁钢极对数	8

Magnetic Steel(H)磁钢高度	20
Dropout(mm) 开档	125
Freewheel 飞轮	1s
Brake Type 刹车类型	V/Disk brake
Operating Temperature(C) 工作温度	-20-45
Efficiency(%) 效率	≥80%
Color 颜色	Black/Silver
Cabling Route 出线方式	Shaft side left
Noise Grade(dB) 噪音等级	≤55
IP Grade 防水等级	IP54
Salt Spary Test Standard(h) 盐雾测试	24/96

GRF-02

DIMENSIONS

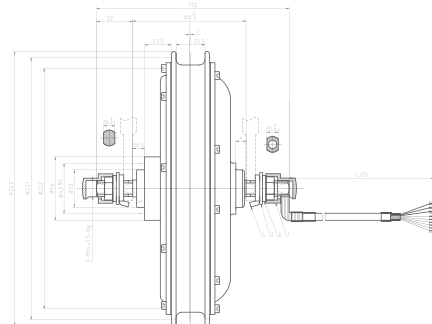


Position 安装位置	Front
Construction 电机结构	Gear
Rated voltage(V) 额定电压	24/36
Rated Power(W) 额定功率	200-250
Weight(Kg) 重量	2.5
Reduction Ratio 减速比	1:4.4
Wheel Diameter(Inch) 轮径	16-28
Rated Speed(km/h) 额定速度	25
Magnet Poles(2P) 磁钢极对数	10
Magnetic Steel(H)磁钢高度	20

Max Torque(N.m)最大扭矩	30
Dropout(mm) 开档	100
Brake Type 刹车类型	Roller/V brake
Operating Temperature(C) 工作温度	-20-45
Efficiency(%) 效率	≥78%
Color 颜色	Black/Silver
Cabling Route 出线方式	Shaft center left
Noise Grade(dB) 噪音等级	≤55
IP Grade 防水等级	IP54
Salt Spary Test Standard(h) 盐雾测试	24/96

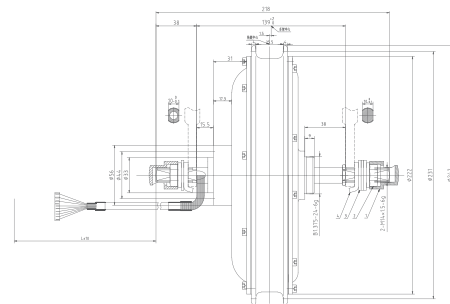
DDF-39

DIMENSIONS



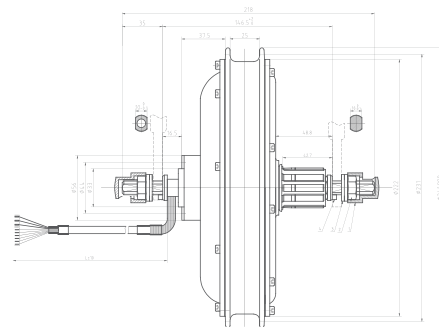
DDR-40

DIMENSIONS



DDC-40

DIMENSIONS



Position 安装位置	Front
Construction 电机结构	Gearless
Rated voltage(V) 额定电压	36/48
Rated Power(W) 额定功率	350-1000
Weight(Kg) 重量	6
Wheel Diameter(Inch) 轮径	20-28
Rated Speed(km/h) 额定速度	30-50
Max Torque(N.m)最大扭矩	70
Magnet Poles(2P) 磁钢极对数	23
Magnetic Steel(H)磁钢高度	27/30

Dropout(mm) 开档	100
Brake Type 刹车类型	V/Disk brake
Operating Temperature(C) 工作温度	-20-45
Efficiency(%) 效率	≥83%
Color 颜色	Black/Sliver
Cabling Route 出线方式	Shaft side left
Noise Grade(dB) 噪音等级	≤60
IP Grade 防水等级	IP54
Salt Spary Test Standard(h) 盐雾测试	24/96

Position 安装位置	Rear
Construction 电机结构	Gearless
Rated voltage(V) 额定电压	36/48
Rated Power(W) 额定功率	350-1000
Weight(Kg) 重量	6
Wheel Diameter(Inch) 轮径	20-28
Rated Speed(km/h) 额定速度	30-50
Max Torque(N.m)最大扭矩	70
Magnet Poles(2P) 磁钢极对数	23
Magnetic Steel(H)磁钢高度	27/30

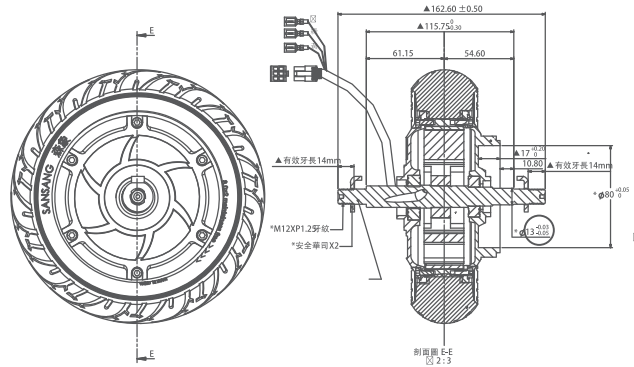
Dropout(mm) 开档	139
Brake Type 刹车类型	V/Disk brake
Freewheel 飞轮	6s
Operating Temperature(C) 工作温度	-20-45
Efficiency(%) 效率	≥83%
Color 颜色	Black/Sliver
Cabling Route 出线方式	Shaft side left
Noise Grade(dB) 噪音等级	≤60
IP Grade 防水等级	IP54
Salt Spary Test Standard(h) 盐雾测试	24/96

Position 安装位置	Rear
Construction 电机结构	Gearless
Rated voltage(V) 额定电压	36/48
Rated Power(W) 额定功率	350-1000
Weight(Kg) 重量	6
Wheel Diameter(Inch) 轮径	20-28
Rated Speed(km/h) 额定速度	30-50
Max Torque(N.m)最大扭矩	70
Magnet Poles(2P) 磁钢极对数	23
Magnetic Steel(H)磁钢高度	27/30

Dropout(mm) 开档	146
Brake Type 刹车类型	V/Disk brake
Freewheel 飞轮	8s-9s cassette freewheel
Operating Temperature(C) 工作温度	-20-45
Efficiency(%) 效率	≥83%
Color 颜色	Black/Sliver
Cabling Route 出线方式	Shaft side left
Noise Grade(dB) 噪音等级	≤60
IP Grade 防水等级	IP54
Salt Spary Test Standard(h) 盐雾测试	24/96

DDR-12 Scooter

DIMENSIONS

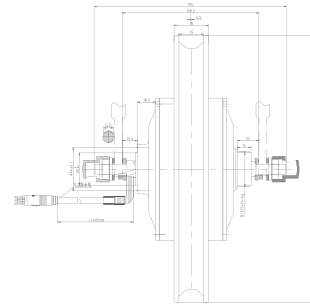


Position 安装位置	Front/Rear
Construction 电机结构	Gearless
Rated voltage(V) 额定电压	24/36/48
Rated Power(W) 额定功率	180-250
Weight(Kg) 重量	2.8
Wheel Diameter(Inch) 轮径	10
Rated Speed(km/h) 额定速度	20-25
Max Torque(N.m) 最大扭矩	25N.m
Magnet Poles(2P) 磁钢极对数	15
Magnetic Steel(H)磁钢高度	30

Dropout(mm) 开档	92/115
Brake Type 刹车类型	Disk/Drum brake
Operating Temperature(°C) 工作温度	-20-45
Efficiency(%) 效率	≥ 80%
Color 颜色	Black/Sliver
Cabling Route 出线方式	Shaft center left
Noise Grade(dB) 噪音等级	≤55
IP Grade 防水等级	IP54
Salt Spary Test Standard(h) 盐雾测试	24/96

GDR15-DJ Sharing bike

DIMENSIONS

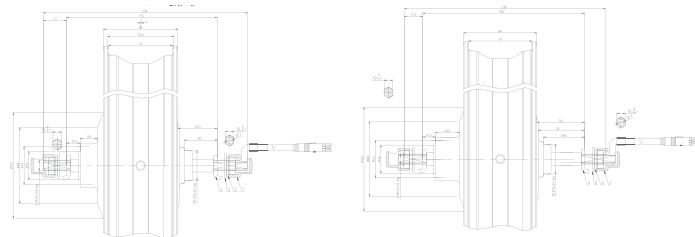


Rated voltage(V) 额定电压	24/36/48
Rated Power(W) 额定功率	250/350
Weight(Kg) 重量	3.5
Reduction Ratio 减速比	1:5
Max Torque(N.m)最大扭矩	65
Wheel Diameter(Inch) 轮径	14
Rated Speed(km/h) 额定速度	25-40
Magnet Poles(2P) 磁钢极对数	10
Magnetic Steel(H)磁钢高度	20/23
Position 安装位置	Rear
Construction 电机结构	Gear

Dropout(mm) 开档	138
Brake Type 刹车类型	Disk brake
Color 颜色	Black/Sliver
Cabling Route 出线方式	Shaft center right
Freewheel 飞轮	1s
Operating Temperature(°C) 工作温度	-20-45
Efficiency(%) 效率	≥80%
Noise Grade(dB) 噪音等级	≤55
IP Grade 防水等级	IP54
Salt Spary Test Standard(h) 盐雾测试	24/96

GDR15-SR20

DIMENSIONS

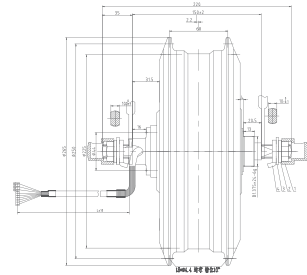


Rated voltage(V) 额定电压	36/48
Rated Power(W) 额定功率	250-750
Weight(Kg) 重量	5
Reduction Ratio 减速比	1:5
Max Torque(N.m)最大扭矩	85
Wheel Diameter(Inch) 轮径	20
Rated Speed(km/h) 额定速度	25-45
Magnet Poles(2P) 磁钢极对数	10
Magnetic Steel(H)磁钢高度	18/20/23/30
Position 安装位置	Rear
Construction 电机结构	Gear

Dropout(mm) 开档	170/175/190
Brake Type 刹车类型	Disk brake
Color 颜色	Black/Sliver
Cabling Route 出线方式	Shaft side left
Freewheel 飞轮	6s-7s
Operating Temperature(°C) 工作温度	-20-45
Efficiency(%) 效率	≥78%
Noise Grade(dB) 噪音等级	≤55
IP Grade 防水等级	IP54
Salt Spary Test Standard(h) 盐雾测试	24/96

DDR-5K

DIMENSIONS

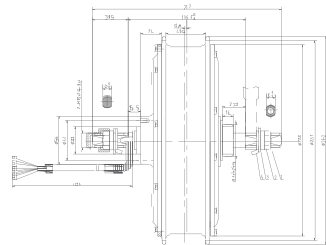


Position 安装位置	Rear
Construction 电机结构	Gearless
Rated voltage(V) 额定电压	72
Rated Power(W) 额定功率	5000
Weight(Kg) 重量	13
Wheel Diameter(Inch) 轮径	20-28
Rated Speed(km/h) 额定速度	60-90
Torque(N.m) 扭矩	180
Magnet Poles(2P) 磁钢极对数	16
Magnetic Steel(H)磁钢高度	55
Hall Sensor 霍尔传感器	Double

Temperature Sensor 热敏电阻	Optional
Dropout(mm) 开档	150
Brake Type 刹车类型	Disk brake
Freewheel 飞轮	1s
Operating Temperature(C) 工作温度	-20-45
Efficiency(%) 效率	≥83%
Color 颜色	Black
Cabling Route 出线方式	Shaft side left
Noise Grade(dB) 噪音等级	≤55
IP Grade 防水等级	IP54
Salt Spary Test Standard(h) 盐雾测试	24/96

DDR-3K

DIMENSIONS



Position 安装位置	Rear
Construction 电机结构	Gearless
Rated voltage(V) 额定电压	48/72
Rated Power(W) 额定功率	1500/3000
Weight(Kg) 重量	10
Wheel Diameter(Inch) 轮径	20-28
Rated Speed(km/h) 额定速度	60-70
Max Torque(N.m)最大扭矩	120
Magnet Poles(2P) 磁钢极对数	23
Magnetic Steel(H)磁钢高度	45
Hall Sensor 霍尔传感器	Double

Temperature Sensor 热敏电阻	Optional
Dropout(mm) 开档	135/142
Brake Type 刹车类型	Disk brake
Freewheel 飞轮	1s/6s
Operating Temperature(C) 工作温度	-20-45
Efficiency(%) 效率	≥83%
Color 颜色	Black
Cabling Route 出线方式	Shaft side left
Noise Grade(dB) 噪音等级	≤55
IP Grade 防水等级	IP54
Salt Spary Test Standard(h) 盐雾测试	24/96

ITEM NO.

BT-GM-1

BT-GM-plus

BT-Fish



Dimensions			
The maximum number of batteries	52 18650	60 18650	52 18650
Discharge plug	6Pin	6Pin	2pin/6Pin
Discharge maximum current	20A	20A	20A
Charging port	DC2.1 optional high current 3Pin	DC2.1 optional high current 3Pin	DC2.1 optional high current 3Pin
Charging maximum current	2~5A	2~5A	2~5A
switch	yes	yes	no
USB	no	no	yes
Voltage display	4 lights	4 lights	4 lights

ITEM NO.

BT-HL-1

BT-HL-plus

BT-HL-pro



Dimensions			
Model	SSE-046	SSE-086	SSE-087
Maximum number of cells	18650 52 pcs	18650 65 pcs	18650 52 pcs
Arrangement	10S5P/13S4P	10S6P/13S5P	13S4P/10S5P
Charging port	PC+ABS	PC+ABS01	PC+ABS
Material	DC2.1	DC2.1	DC2.1
Discharge port	mechanical lock	self-made 5pin	self-made 5pin
Lock	Power display	mechanical lock	Lock: mechanical lock
Power display	4 lights power display	4 lights power display	4 lights power display

ITEM NO.

LCD8S

LCD8H

LCD3



Dimensions			
Size(LxWxH)	96*68*20mm	109*67*20.4mm	96*65*20mm
Rated Voltage(DCV)	24V、36V、48V	24V、36V、48V	24V、36V、48V
Display Type	LCD	LCD	LCD
Connector Type	5pin waterproof plug	5pin waterproof plug	5pin waterproof plug
Com.Protocol	UART/CAN	UART/CAN	UART/CAN
Operating Temperature	-20~45 C	-20~45 C	-20~45 C
IP Level	65	65	65
Certification	CE/RoHS/EN 15194	CE/RoHS/EN 15195	CE/RoHS/EN 15194

ITEM NO.

KT-14A

KT-17A

KT-25A



Dimensions			
Size(LxWxH)	85.5*54*27.5mm	87.5*52*31mm	176*82*41mm
Rated Power(W)	180~250	250W-816W	750~1000
Rated Voltage(DCV)	24V/36V/48V	24V/36V/48V	24V/36V/48V
Limit Current(A)	14	17	30
Operating Temperature	-20~45 C	-20~45 C	-20~45 C
Com.Protocol	CAN/UART	CAN/UART	CAN/UART
IP Level	65	65	65
Certification	CE/RoHS/EN 15194	CE/ROHS/EN 15194	CE/RoHS/UL/EN 15194

ITEM NO.

LCD5

DM-05

DM-05C



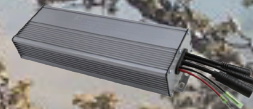
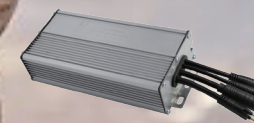
Dimensions			
Size(LxWxH)	77*51*16.5mm	82.6*70.1*30mm	82.6*70.1*30mm
Rated Power(W)	24V、36V、48V	36V、48V、52V	36V、48V、52V
Rated Voltage(DCV)	LCD	LCD	LCD
Limit Current(A)	5pin waterproof plug	5pin waterproof plug	5pin waterproof plug
Operating Temperature	UART/CAN	UART/CAN	UART/CAN
Com.Protocol	-20~45 C	-20~45 C	-20~45 C
IP Level	65	65	65
Certification	CE/RoHS/EN 15194	CE/RoHS/EN 15194	CE/RoHS/EN 15194

ITEM NO.

KT-30A

KT-40A

KT-50A



Dimensions			
Size(LxWxH)	176*82*41mm	131*66*38.5mm	230*82*41mm
Rated Power(W)	1000W-2880W	350/500/750	1000W-4320W
Rated Voltage(DCV)	24V/36V/48V/72V	24V/36V/48V	24V/36V/48V/72V
Limit Current(A)	40	25	50
Operating Temperature	-20~45 C	-20~45 C	-20~45 C
Com.Protocol	CAN/UART	CAN/UART	CAN/UART
IP Level	65	65	65
Certification	CE/RoHS/EN 15194	CE/RoHS/UEN 15194	CE/RoHS/UL/EN 15194